

actively
caring

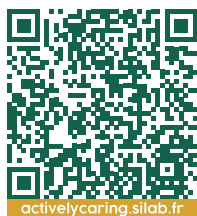
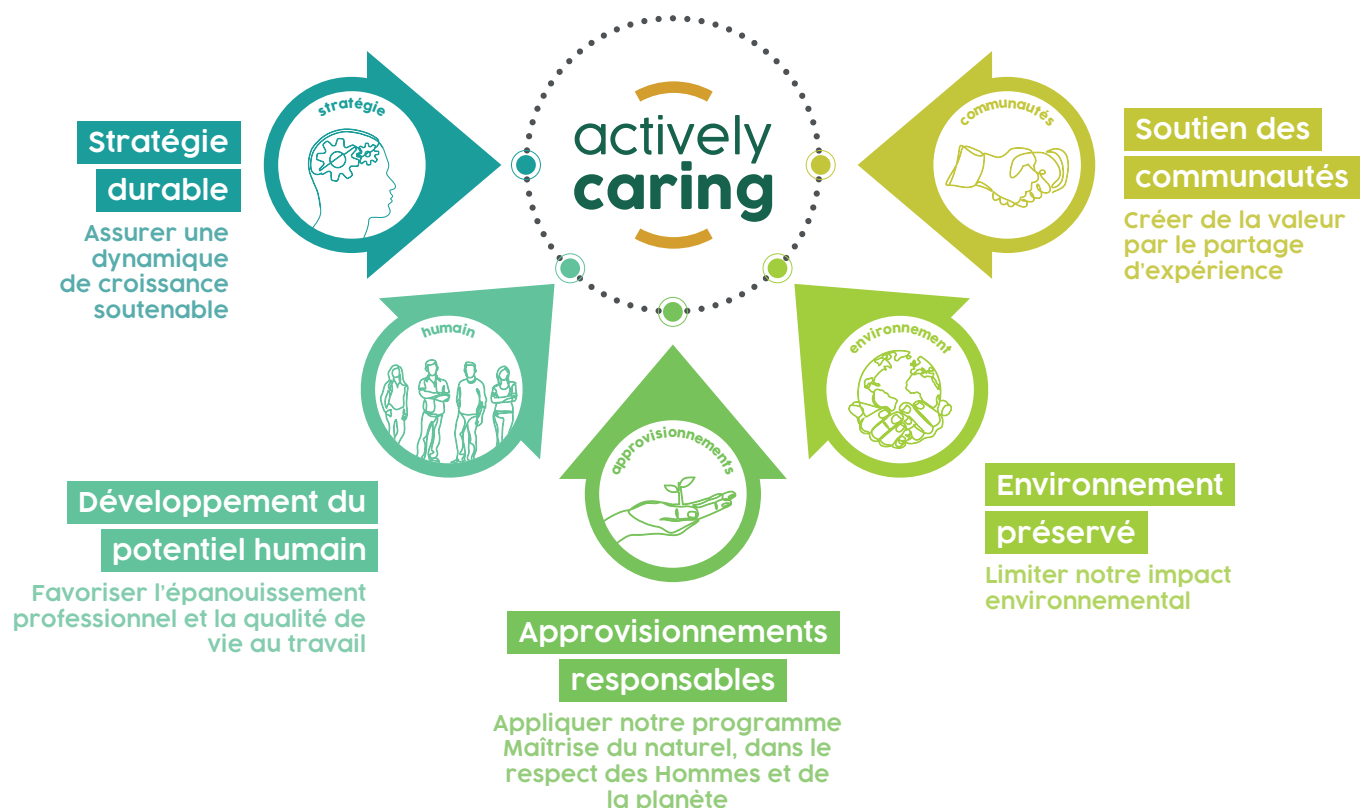


Programme RSE - *Bilan 2025*
Naturellement engagés pour un monde durable

Les 5 piliers

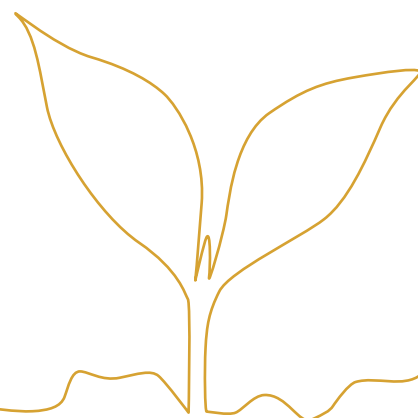
du programme Actively Caring

Le développement durable chez SILAB est profondément ancré depuis la création de l'entreprise. Il a été formalisé en 2021 dans un programme intitulé Actively Caring. Actively Caring repose sur 5 piliers stratégiques témoignant de son engagement transversal. Avec des objectifs et des plans d'actions pluriannuels, ce programme répond à une volonté de progrès continu et se traduit par des initiatives concrètes.



activelycaring.silab.fr

Retrouvez nos engagements, objectifs et initiatives durables sur le site dédié



Pour les objectifs de ce programme, SILAB s'est basée sur l'année de référence 2019 (2020 n'étant pas significativement comparable étant donné le contexte sanitaire et économique).

Stratégie

Objectifs 2025



Maintenir 20% d'investissements dans l'innovation

Depuis 2019, SILAB a lancé ou revalorisé 27 produits et obtenu 17 prix d'innovation.



Assurer une croissance annuelle supérieure à 2x la croissance du marché

SILAB a réalisé une croissance de 30% depuis 2019 témoignant de la robustesse de son modèle d'affaires.



Ajuster notre plan de continuité d'activité aux enjeux actuels et à venir

Le plan de continuité d'activité est régulièrement actualisé. Ce plan a été éprouvé pendant la crise sanitaire et lors des récentes instabilités géopolitiques en permettant de garantir un haut niveau de satisfaction chez les parties prenantes et les clients.



Une initiative marquante

Code de conduite : principes, règles et engagements

En 2024, SILAB met en place son Code de conduite impliquant l'ensemble de ses collaborateurs et de ses parties prenantes.

Les engagements pris portent sur:

Une conduite responsable

Auprès des salariés, des clients, des fournisseurs et prestataires, des concurrents

Une conduite éthique

Vis-à-vis des Droits humains, de l'anti-corruption, de la Recherche / Innovation, des technologies de l'information

Une conduite durable

Grâce à un Plan de continuité d'activité, à la protection des actifs matériels et immatériels, et au respect de l'environnement

Humain

Objectifs 2025



Mettre en place des outils structurants de ressources humaines



Des outils digitaux ont été déployés et adoptés au quotidien pour la gestion du personnel et de la communication interne.



Promouvoir l'insertion professionnelle des jeunes



Depuis 2019, plus de 130 jeunes de moins de 25 ans ont été recrutés (en CDI ou CDD). Les alternants représentent en moyenne 4% de l'effectif en France. Plus de 120 stagiaires post-bac ont également été accueillis.



Développer des outils pédagogiques innovants



Des outils innovants de digitalisation de la formation ont été intégrés pour compléter les formations en présentiel. Depuis 2019, chaque collaborateur a bénéficié en moyenne de 22 heures de formation par an.



Atteindre 0 accident du travail



Entre 2020 et 2025, la fréquence des accidents du travail a été réduite, avec un taux de 6,38 en 2025 vs. 11,75 en 2019. Des comités de pilotage associant les ressources humaines et les équipes santé et sécurité ont été mis en place pour renforcer la prévention et réduire les accidents du travail.

Une initiative marquante

Diversité, équité et inclusion : des enjeux fondamentaux

Chez SILAB, l'égalité des chances est un levier de performance durable. L'entreprise garantit une non-discrimination sous toutes ses formes.

Engagements concrets

Par la signature de la Charte de la diversité, de la Charte d'engagement avec « Les entreprises s'engagent » et PaQte (Pacte avec les quartiers pour toutes les entreprises).

Résultats 2025

Note de 99% à l'index de l'égalité professionnelle entre les hommes - femmes, 31 stagiaires de collèges et lycées accueillis, 1 demandeur d'emploi en situation de handicap en immersion, une sensibilisation interne *via* un jeu géant sur le handicap, etc.

Approvisionnement

Objectifs 2025



Approfondir la traçabilité des filières

En 2025, toutes les filières de matières premières cultivées sont tracées dont 81% jusqu'au producteur ou à la parcelle, soit une augmentation de 14% depuis 2019.



Atteindre 90% des lots de matières premières naturelles conformes au cahier des charges à réception

Depuis 2019, SILAB enregistre une progression dans la conformité des lots de matières à son cahier des charges. Les actions menées permettent en effet désormais un taux d'acceptation de 76% des lots de matières premières naturelles.



Relocaliser certaines filières en France ou en Europe

Depuis 2022, 15 filières ont été relocalisées en France ou en Europe. En 2025, 67% des achats de matières premières naturelles proviennent de France (en volume).



Formaliser notre système d'approvisionnement éthiques et responsables

Depuis 2022, 24 filières ont été évaluées grâce au système de sourcing responsable.



Une initiative marquante

Suivre et évaluer

les filières

SILAB assure un suivi et une évaluation de ses filières de matières premières naturelles selon des critères environnementaux, sociaux et sociétaux, en conformité avec sa Charte des achats responsables.

Le système de sourcing responsable

En 2022, SILAB a déployé cet outil interne pour évaluer la durabilité de chaque nouvelle filière et pour prioriser le suivi des filières existantes en fonction du risque lié à leur origine et de leur importance stratégique.

Des évaluations et collaborations externes

SILAB collabore avec des organismes spécialisés et reconnus afin de renforcer l'évaluation de ses filières d'approvisionnement : audit Fair for Life pour sa filière du Nopal, adhésion à l'UEBT depuis 2021.

Environnement

Objectifs 2025



Réduire de 50% la consommation d'eau par unité de produit vs. 2019



Une réduction de 12% a été obtenue depuis 2019. SILAB travaille sur un projet ambitieux de réutilisation de l'eau, qui sera mis en service en 2026, permettant de se rapprocher de cet objectif.



Diminuer de 10% l'énergie nécessaire par unité de produit vs. 2019



Cet indicateur affiche une progression de 8% depuis 2019. Ce résultat s'explique par une consommation plus importante de gaz, liée à l'augmentation de la capacité industrielle et des surfaces de bâtiments.



Diminuer de 15% l'impact carbone par unité de produit vs. 2019



L'impact carbone a diminué de 12% depuis 2019. Les émissions de gaz à effet de serre des scopes 1 et 2 ont réduit de 7%, la part des énergies renouvelables représentant 60% du mix énergétique en 2025. Le scope 3 a également diminué de 15%, notamment par la réduction de l'utilisation du transport aérien en amont.



Reconfigurer la gestion des déchets en adéquation avec le développement des activités



SILAB a centralisé sa gestion des déchets par la création d'une zone dédiée sur le site. De plus, entre 2019 et 2025, 13 nouvelles filières de tri ont été créées.



Obtenir les certifications ISO 14 001 et ISO 50 001



L'évaluation effectuée par une partie tierce sur ces deux référentiels a permis d'identifier des priorités d'amélioration et de déployer des actions concrètes.

Une initiative marquante

ReUse :

recycler les effluents

des Nettoyages en place

3 étapes : trier, traiter et réutiliser les effluents

L'eau collectée après l'étape de tri est traitée puis intégrée au réseau d'eau existant afin d'être réutilisée dans certaines étapes de production. Cette opération vise à réaliser des économies d'eau de 15% à 20% de consommation globale du site.

Ce projet représente un investissement de 1,2 millions d'euros. La mise en service est programmée pour 2026.

*Action financée avec le concours de l'agence de l'eau Adour-Garonne



Communautés

Objectifs 2025



Poursuivre le financement de projets de recherche dans le domaine médical et biomédical



Depuis 2019, SILAB a alloué 460 000 euros pour soutenir les travaux de jeunes chercheurs à travers la Fondation d'Entreprise SILAB - Jean PAUFIQUE.



Conserver un haut niveau d'exemplarité RSE auprès des plateformes d'évaluations



Depuis 2019, SILAB a obtenu 5 fois le statut platinum décerné par EcoVadis pour sa stratégie RSE, avec un score qui a augmenté de 22 points. L'entreprise est également labellisée For Life depuis 2023.



Maintenir l'enveloppe budgétaire annuelle de 50k€ dédiée au soutien associatif



SILAB a versé en moyenne plus de 58 000 euros par an à des associations et institutions entre 2019 et 2025.

Une initiative marquante

La Fondation d'entreprise SILAB - Jean PAUFIQUE

La Fondation, créée en 2007, a pour mission de soutenir des jeunes chercheurs qui participent à des travaux de recherche ayant une application dans le diagnostic, le pronostic et la thérapie des pathologies cutanées dont le cancer de la peau.

Depuis 2019, 9 lauréats ont reçu une Aide à la recherche d'un montant de 20 000 euros par an, reconductible sur 3 ans maximum et 7 jeunes chercheurs ont obtenu un prix de poster lors des Journées du Cancéropôle Grand Sud-Ouest.



Et maintenant ?

Actively Caring 2030, un plan de progrès durable

SILAB écrit un nouveau chapitre de sa stratégie d'entreprise avec Actively Caring 2030, sa nouvelle feuille de route RSE à 5 ans.

Très prochainement dévoilé, ce programme s'inscrit dans une volonté renforcée de transparence vis-à-vis de l'ensemble de sa chaîne valeur et de responsabilité dans le suivi des performances, en intégrant pleinement les enjeux économiques, humains et environnementaux.



Au delà d'être un programme RSE ambitieux, Actively Caring 2030 traduit les valeurs qui nous guident depuis toujours.

Nous sommes impatients d'échanger avec vous sur l'évolution de nos engagements.

Jean-Philippe COSSON

Directeur Général - Commerce, Filiales internationales, RSE

